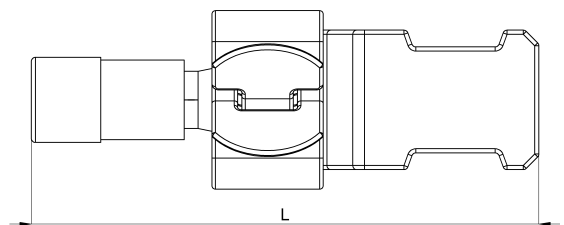
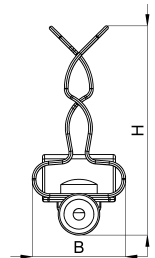


Technisches Datenblatt

1016-107C / HSKM-RKS-Z 3 - 12 R1,5²

(Stand 15/01/2024)



Ausführungsmerkmale

Abmessungen (L / B / H) (mm)	36.5 x 12.8 x 28.7
Schirmdurchmesser Min/Max (mm)	3 / 12
Zugentlastung	Ja
Gewicht (kg)	0.003
Bauteil	Schirmklammer
Material	Federstahl verzinkt
Montageart	Crimpanschluss

Bestellbezeichnung

Bezeichnung	Bestell-Nr.	Beschreibung	VE
HSKM-RKS-Z 3 - 12 R1,5 ²	1016-107C	Schirmklammer Multi 3 - 12mm mit Zugentlastung, aufgenietet auf Ringkabelschuh, Isolierung PA rot, UL-gelistet, für Leiterquerschnitte 0,5 - 1,5mm ²	VE = 10 St.